



HHI - Building a better future
Global Leader

**Hyundai -
надежный производитель вилочных погрузчиков**

Вилочные электрические погрузчики HB20/25/30/35



HYUNDAI

Вилочные электрические погрузчики Hyundai

Разъем для подсоединения к источнику питания

Смонтированы на внешней стороне батарейного отсека, обеспечивая удобное подключение источника питания.



Передняя панель

Увеличено место для основных и дополнительных органов управления. Можно легко устанавливать дополнительное оборудование.



Задний фонарь

Добавлен задний фонарь с целью повышения безопасности работы на погрузчике при недостаточном освещении.

Масляный бак тормозной системы

Масляный бак тормозной системы смонтирован на передней панели, что облегчает проверку уровня масла в тормозной системе.

Масляный насос и электродвигатель гидросистемы

Используется низкошумный и долговечный масляный насос, расположенный с боковой стороны погрузчика, что позволяет легко производить обслуживание двигателя.



Крышка аккумуляторного отсека

Крышка аккумуляторного отсека может подниматься под углом 90°, что делает более удобными операции с аккумулятором. Устройство также снабжено двойным пружинно-пневматическим механизмом, гарантирующим, что поднятая крышка не упадет.

Система двойного контроллера

Бесшумный, эффективный, надежный высокочастотный контроллер монтируется внутри противовеса. Удобное в обслуживании, устройство защищено от воздействия загрязнения.

Безвредные, низкошумные и экологичные вилочные погрузчики созданы с учетом потребностей пользователей и самых передовых технологий.

Погрузчики демонстрируют еще лучшее использование ресурсов и выдающуюся маневренность. Электрический вилочный погрузчик Hyundai дает великолепный экономический эффект. Строгая система контроля качества компании Hyundai служит гарантией высокого качества.

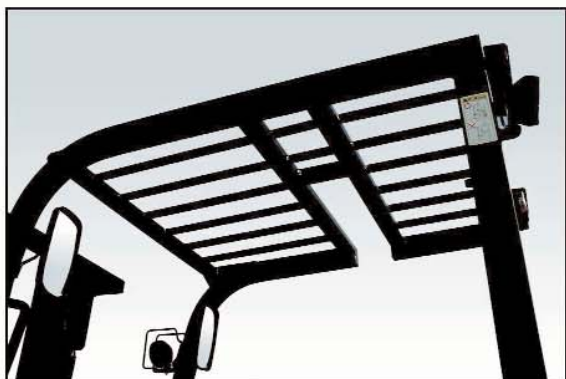
Основные характеристики	Модель		HB20	HB25	HB30	HB35	
	Грузоподъемность		кг	2000	2500	3000	3500
	Центр тяжести		мм	500	500	500	500
	Тип двигателя			электрический	электрический	электрический	электрический
	Тип места оператора			сидячий	сидячий	сидячий	сидячий
	Тип колес	С – суперэластик Р – пневмо		Р	Р	Р	Р
Размеры	Мачта стандартная	Высота подъема вил	мм	3000	3000	3000	3000
	Класс каретки	ISO стандарт		II	II	III	III
	Размер вил	Высота x Ширина x Длина	мм	40 x 122 x 1070	40 x 122 x 1070	45 x 125 x 1070	50 x 125 x 1070
	Угол наклона мачты	вперед/назад	град	6°/12°	6°/12°	6°/12°	6°/12°
	Размеры	Длина	мм	3360	3400	3680	3680
		Ширина	мм	1200	1200	1230	1230
		Высота мачты	мм	2060	2060	2080	2080
		Высота от земли до защитной крыши	мм	2220	2220	2250	2250
	Высота от сиденья до защитной крыши	мм	1000	1000	1000	1000	
Радиус поворота	Минимальный внешний	мм	2000	2020	2240	2280	
Описание	Скорость	Рабочая (без груза)	км/ч	12	12	14	13,5
		Подъема (с грузом)	мм/с	340	300	260	250
	Угол преодолеваемого наклона	При 1,6 км/ч (с грузом)	%	20	15	20	20
	Вес	Без груза	кг	3920	4190	4900	5100
Рама	Шины	П/З количество		2/2	2/2	2/2	2/2
		Передние		7.0-12-12PR	7.0-12-12PR	28*9-15-14PR	28*9-15-14PR
		Задние		18*7-8 14PR	18*7-8 14PR	18*7-8 14PR	18*7-8 14PR
	Колесная база	Размер	мм	1420	1420	1580	1580
	Ширина колеи	Передняя	мм	960	960	1000	1000
		Задняя	мм	980	980	980	980
	Дорожный просвет	В нижней точке	мм	120	120	140	140
	Тормоз	Хода		педальный	педальный	педальный	педальный
Стояночный			ручной	ручной	ручной	ручной	
Двигатель	Электрический мотор	Тяговый двигатель	кВт	8	8	10	10
		Насосный двигатель	кВт	10	10	12	12
	Аккумулятор	Напряжение/Мощность	В/Ач-5	48/650	48/715	80/520	80/520
		Тип контроллера		FET	FET	FET	FET
	Зарядное устройство	Электропитание	VAC	3 по 380 В	3 по 380 В	3 по 380 В	3 по 380 В
		Тип		компьютер	компьютер	компьютер	компьютер

Еще больше удобств, еще больше плюсов в эргономике РАБОЧЕГО ПРОСТРАНСТВА!

Рабочее место стало более просторным, кроме того более эффективно и рационально размещены органы управления, что создает максимум удобств для оператора, способствует повышению эффективности работы.

Высокопрочная защитная крыша

Использование высокопрочной защитной крыши эффективно обеспечивает безопасность оператора по стандарту EEC и ANSI.



Противооткатная защита

При начале движения после остановки на подъеме погрузчик не скатывается вниз, таким образом обеспечивается безопасность движения.



Система с одним насосом

Рулевое управление и рабочая установка использует один насос, когда не выполняются операции управления, основная часть масла из гидравлической системы с помощью главного клапана направляется в рабочую систему, и таким образом повышается эффективность работы.

Функция контроля порядка выполнения операций

Обеспечивает безопасность оператора при движении погрузчика.

Минимизация радиуса поворота

Для повышения эффективности работы в узких пространствах радиус поворота максимально снижен.



Функции предотвращения аварийного опускания вил и предотвращения крена

С помощью клапана блокировки крена предотвращается возникновение крена при выключении двигателя гидравлической системы. Для защиты от внезапного падения груза при поломке гидравлической системы установлены контрольный клапан и предохранительный клапан опускания, таким образом во время выполнения работ оператор, груз и обслуживающий персонал защищены от несчастных случаев.

Минимизация шума при движении

Использована новая разработка - передний мост, минимизирующий шум при движении погрузчика.



Техника Hyundai демонстрирует беспрецедентно высокие стандарты качества.

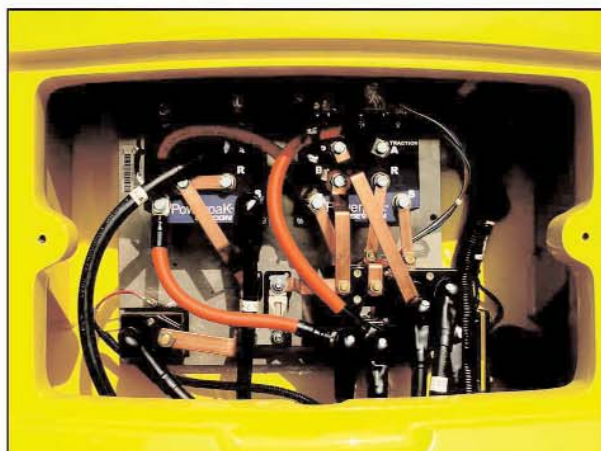
Работа выполняется передовой и мощной техникой.

Высокие показатели обеспечивает самая современная система управления.

Передовые контроллеры SEVCON , сочетающие высокоэффективные компоненты MOSFET и микропроцессор.

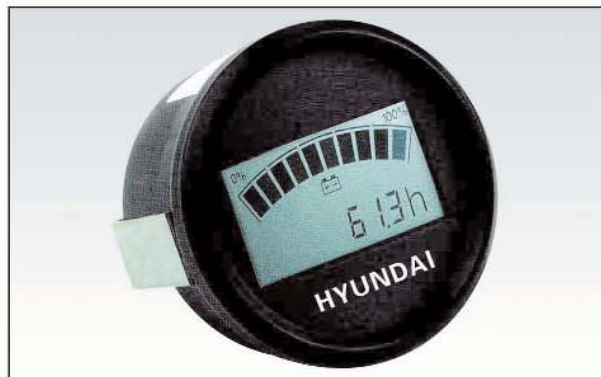
Контроллер компании SEVCON (Англия) обладает высокими характеристиками, использует управление 16 кГц с ограничением частоты.

Обладает многочисленными функциями, в том числе используют бесшумное, надежное и высокоэффективное управление и предотвращает возникновение перегрева из-за низкого напряжения или перегрузок.

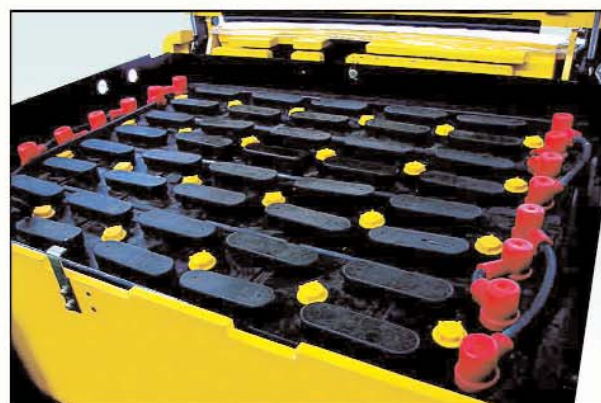


Особенности:

1. Специальная конструкция индикатора, обеспечивающее легкое считывание показателей
2. Индикация заряда аккумулятора с помощью 10-позиционного BDI индикатора.
3. Программируемый вывод на дисплей информации с предупреждением о неполадках, обрыве соединения, уровне зарядки аккумулятора.
4. Можно установить таймер, который позволяет с помощью хорошо читаемой и понятной индикации судить о продолжительности работы тягового двигателя или основных органов управления.
5. Интеллектуальная система индикации ошибок помогает обнаружить неполадки.
6. Можно с помощью заранее установленных таймеров и двух выбираемых пользователем рабочих пиктограмм планомерно проводить обслуживание системы.
7. Использование технологии CAN BUS позволяет избавиться от лишней проводки.
8. Можно выбрать версию с подсветкой и изоляцией фронтальной поверхности приборов (класс защиты IP65).



Аккумуляторы большой емкости		Аккумуляторы большой емкости	
HB20	HB25	HB30	HB35
АКБ 650 Ач	АКБ 715 Ач	АКБ 520 Ач	АКБ 520 Ач
Электродвигатели повышенной мощности		Электродвигатели повышенной мощности	
Электродвигатель перемещения 8,0 кВт	Электродвигатель гидросистемы 10,0 кВт	Электродвигатель перемещения 10,0 кВт	Электродвигатель гидросистемы 12,0 кВт
Повышается скорость движения, увеличивается производительность		Повышается скорость движения, увеличивается производительность	
HB20	HB25	HB30	HB35
15,9 км/час	15,9 км/час	15,9 км/час	15,0 км/час



Аккумулятор максимальной емкости в своем классе

Гарантирует длительную работу после зарядки, подсоединен к интеллектуальной системе, которая выводит на дисплей информацию об уровне оставшегося заряда, предотвращая его полную разрядку, продлевая тем самым срок его эксплуатации.

Продукт передовых научно-технологических разработок ЭКОНОМИТ РАСХОДЫ!

Функция экономии энергии

Если с момента того, как водитель покинул свое место прошло больше установленного времени (1-5 минут) электродвигатель выключается, таким образом предотвращается ненужный расход электроэнергии, продлевается срок службы АКБ, обеспечивается безопасность обслуживающего персонала и оператора. При торможении и выполнении поворота двигатель выполняет роль генератора, производимый ток поступает для зарядки аккумулятора и таким образом продлевается время его использования.

Установлен самый передовой контроллер SEVCON (Англия)

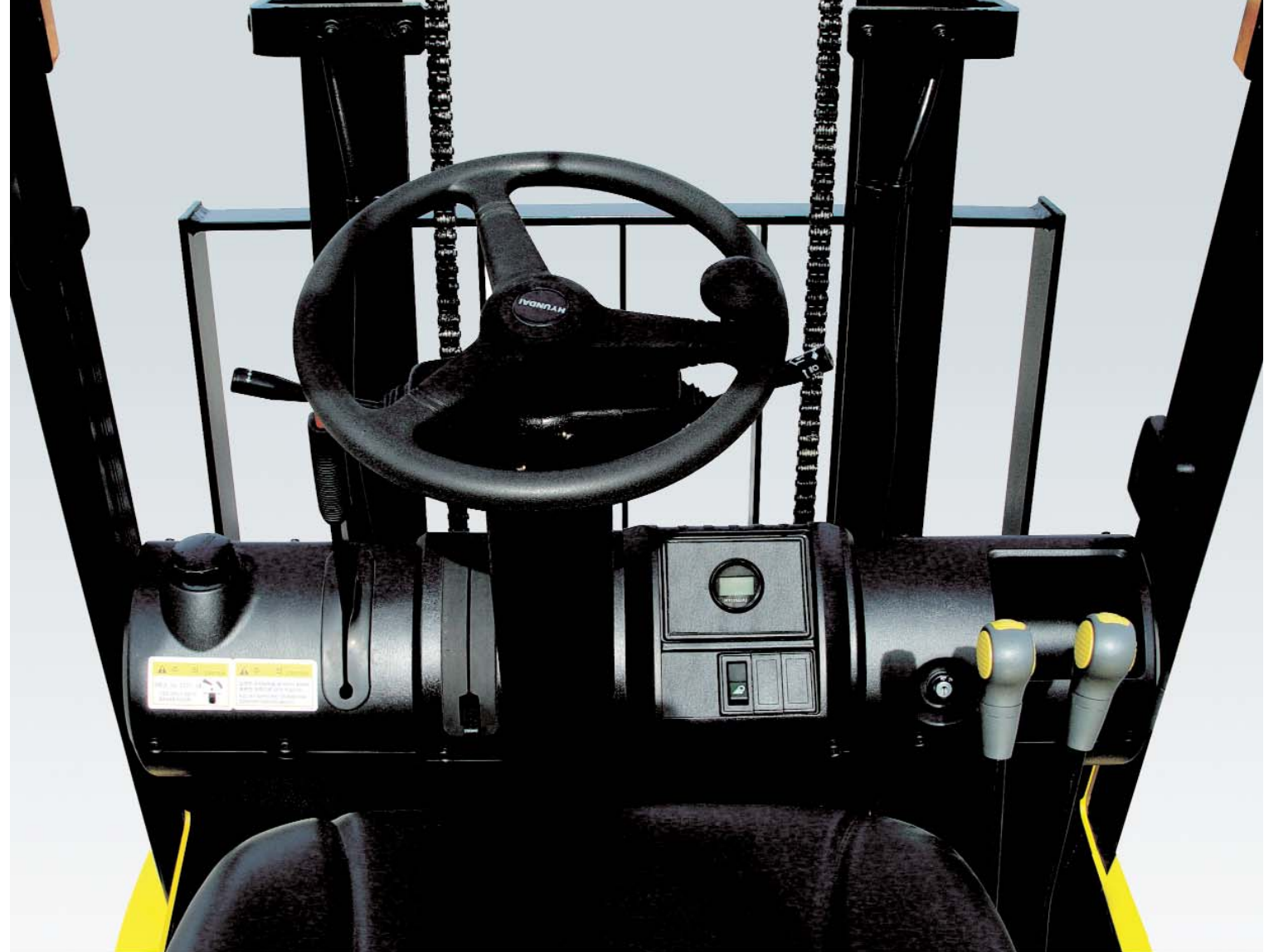
Аккумуляторные батареи большой емкости и мощный электродвигатель.

Используется новая разработка - передний мост, который минимизирует шум при движении.

Разнообразные функции экономии электроэнергии.

Приоритет вопросов безопасности и стабильности работы.





Эргономичное место оператора

Большое пространство между сиденьем и защитной решеткой, широкое пространство в передней части кабины. Даже люди полной комплекции могут работать в комфортной обстановке.



Более широкая обзорность для оператора

По сравнению с погрузчиками предыдущего поколения, увеличено расстояние между направляющими подъемного устройства, также была перенесена панель индикации, таким образом, чтобы увеличить обзорность.



Комфортабельное регулируемое сиденье

Используется кресло, которое можно регулировать в зависимости от комплекции оператора, уменьшая усталость оператора во время длительной работы.



Регулируемая рулевая колонка

В зависимости от желания водителя можно регулировать положение рулевого колеса в вертикальной плоскости.

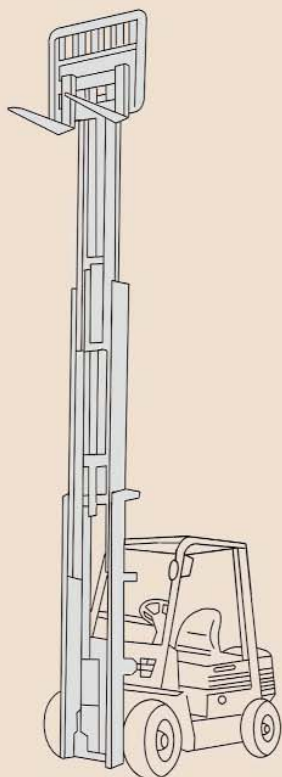


Бортовые ступени

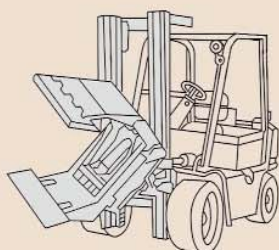
Снабжены противоскользящим покрытием, обеспечивая безопасность и комфортабельность при подъеме в кабину и выходе из нее.

Вилочные погрузчики Hyundai - передовая продукция современного производства

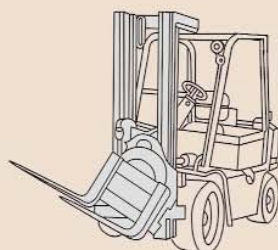
Навесное оборудование для вилочных погрузчиков Hyundai:



Трехступенчатая
телескопическая мачта



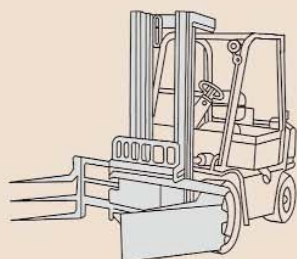
Поворотные захваты
для рулонов



Поворотное
устройство



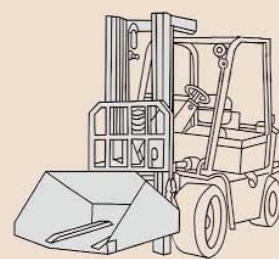
Прижим



Универсальный
захват



Сталкиватель



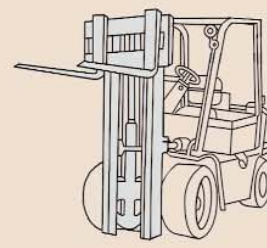
Ковш



Боковое
смещение вил



Вилы с
наклоном



Свободный ход вил



РусТранс-Москва: Тел.: (095) 785-51-09, 785-51-37, sales@rustrans.org

РусТранс-Санкт-Петербург: Тел.: (812) 103-56-67, 147-24-42, sanvp@mail.ru

РусТранс-Челябинск: Тел.: (351) 775-08-28, 775-07-86, rustrans2002@mail.ru

РусТранс-Новороссийск: Тел.: (8612) 44-31-78, rustrans-ug@mail.ru

РусТранс-Владивосток: Тел.: (4232) 49-43-13, rustrans-dv@mail.ru

www.rustrans.org